

1. 機械本体仕様

VM43R-No40

| 項目 | 単位 | 仕様 | | | |
|----------------------|-------------------|------------------------|----------|------------|------------|
| | | ギヤヘッド | | MSヘッド | |
| | | 6R | 8R | 14R | 20R |
| 容量 | | | | | |
| X軸方向移動量（テーブル左右） | mm | 630 | | | |
| Y軸方向移動量（サドル前後） | mm | 430 | | | |
| Z軸方向移動量（主軸頭上下） | mm | 460 | | | |
| テーブル上面から主軸端面までの距離 | mm | 150～610 | | | |
| コラム前面から主軸中心までの距離 | mm | 445 | | | |
| | | | | | |
| テーブル | | | | | |
| 作業面の大きさ（X軸方向×Y軸方向） | mm | 800×420 | | | |
| 工作物許容質量 | kg | 500 | | | |
| 作業面の形状（T溝呼び寸法×間隔×本数） | mm | 18×125×3 | | | |
| 床面からテーブル作業面までの高さ | mm | 900 | | | |
| | | | | | |
| 主軸 | | | | | |
| 回転速度 | min ⁻¹ | 25～6,000 | 25～8,000 | 100～14,000 | 200～20,000 |
| 回転速度域変換数 | | 2 段 | | 2 段(巻線切換式) | |
| 主軸端（呼び番号） | | 7/24 テーパー No.40 | | | |
| 軸受内径 | mm | φ 70 | | | φ 65 |
| | | | | | |
| 送り速度 | | | | | |
| 早送り速度 | m/min | X/Y:30 Z:20 | | | |
| 切削送り速度 | mm/min | 1～10,000(1～20,000:注 1) | | | |
| | | | | | |
| 自動工具交換装置 | | | | | |
| ツールシャンク（呼び番号） | | JIS B 6339 40T | | | |
| プルスタッド（呼び番号） | | MAS403 P40T-1 | | | |
| 工具収納本数 | | 20/30 | | | |
| 工具最大径（隣接工具あり） | mm | φ 82 [φ 80:30MG] | | | |
| 工具最大径（隣接工具なし） | mm | φ 110 | | | |
| 工具最大長さ（ゲージラインより） | mm | 350 （300:注 2） | | | |
| 工具最大質量（モーメント） | kg(N・m) | 10(9.8) | | | |
| 工具選択方式 | | メモリランダム方式 | | | |
| 工具交換時間 ツール・ツー・ツール | sec | 1.5（重量ツール変速可能） | | | |
| 工具交換時間 カット・ツー・カット | sec | 5.0（12.0：注 2） | | | |

注 1 : HQ 及びハイパーHQ 制御時 注 2 : A T C シャッタ仕様

| 項目 | | 単位 | 仕様 | | | |
|---------------------|-------|------------|--------------------------|----|-------------------------|-----|
| | | | ギヤヘッド | | MSヘッド | |
| | | | 6R | 8R | 14R | 20R |
| 電動機 | | | | | | |
| 主軸用（30 分／連続） | 三菱 | kW | AC7.5/5.5 | | AC22/18.5 | |
| | FANUC | kW | AC7.5/5.5 | | AC22/18.5 | |
| 送り軸用 | 三菱 | kW | X, Y 2.0,Z 3.5 | | | |
| | FANUC | kW | X, Y 3.0,Z 4.0 | | | |
| 切削油剤ポンプ用 | | kW | 0.4 | | | |
| 摺動面潤滑ポンプ用 | | kW | 0.017 | | | |
| 主軸ヘッド冷却ポンプ用（オイルクーラ） | | kW | 0.75 | | | |
| 主軸潤滑油ポンプ用（オイルエア） | | kW | — | | 0.018 | |
| 主軸ツールアンクランプ／ATC 用 | | kW | 0.4 | | | |
| MG 旋回用 | | kW | 0.2 | | | |
| コイルコンベア用 | | kW | 0.2×2 | | | |
| | | | | | | |
| 所要動力源 | | | | | | |
| 電源電力注 3 | 三菱 | kVA | 27 | | 47 | 47 |
| | FANUC | kVA | 27 | | 47 | 47 |
| 電源電圧・電源周波数 | | V・Hz | AC200V±10% AC220V±10% | | 50/60Hz±1Hz 60Hz±1Hz | |
| 空気圧源圧力注 4 | | MPa | 0.4～0.6 | | | |
| 空気圧源流量（大気圧）注 3、注 4 | | L/min(ANR) | 160 以上 | | 400 以上 | |
| | | | | | | |
| タンク容量 | | | | | | |
| 切削油剤用 | | L | 250 | | | |
| 主軸ヘッド冷却用（オイルクーラ） | | L | 50 | | | |
| 主軸潤滑用（オイルエア） | | L | — | | 2.0 | |
| 摺動面潤滑用 | | L | 6.0 | | | |
| | | | | | | |
| 機械の高さ（床面より） | | mm | 2,626 | | 2,757 | |
| | | | | | | |
| 所要床面の大きさ | | | | | | |
| 運転状態（左右×奥行） | | mm | 1,980×2,885 | | | |
| 保守エリア含む（左右×奥行） | | mm | 2,980×3,735 | | | |
| 機械質量 | | kg | 5,500 | | | |
| | | | | | | |
| 作動環境温度 | | ℃ | 5～40 | | | |
| 作動環境湿度 | | % | 10～90（結露しないこと） | | | |

注 3 : 標準機の値を記載しています。付加するオプションによっては変更になる場合があります。

注 4 : 供給エアの清浄度は ISO 8573-1/JIS B8392-1 における等級 3.5.4 相当以上として下さい。

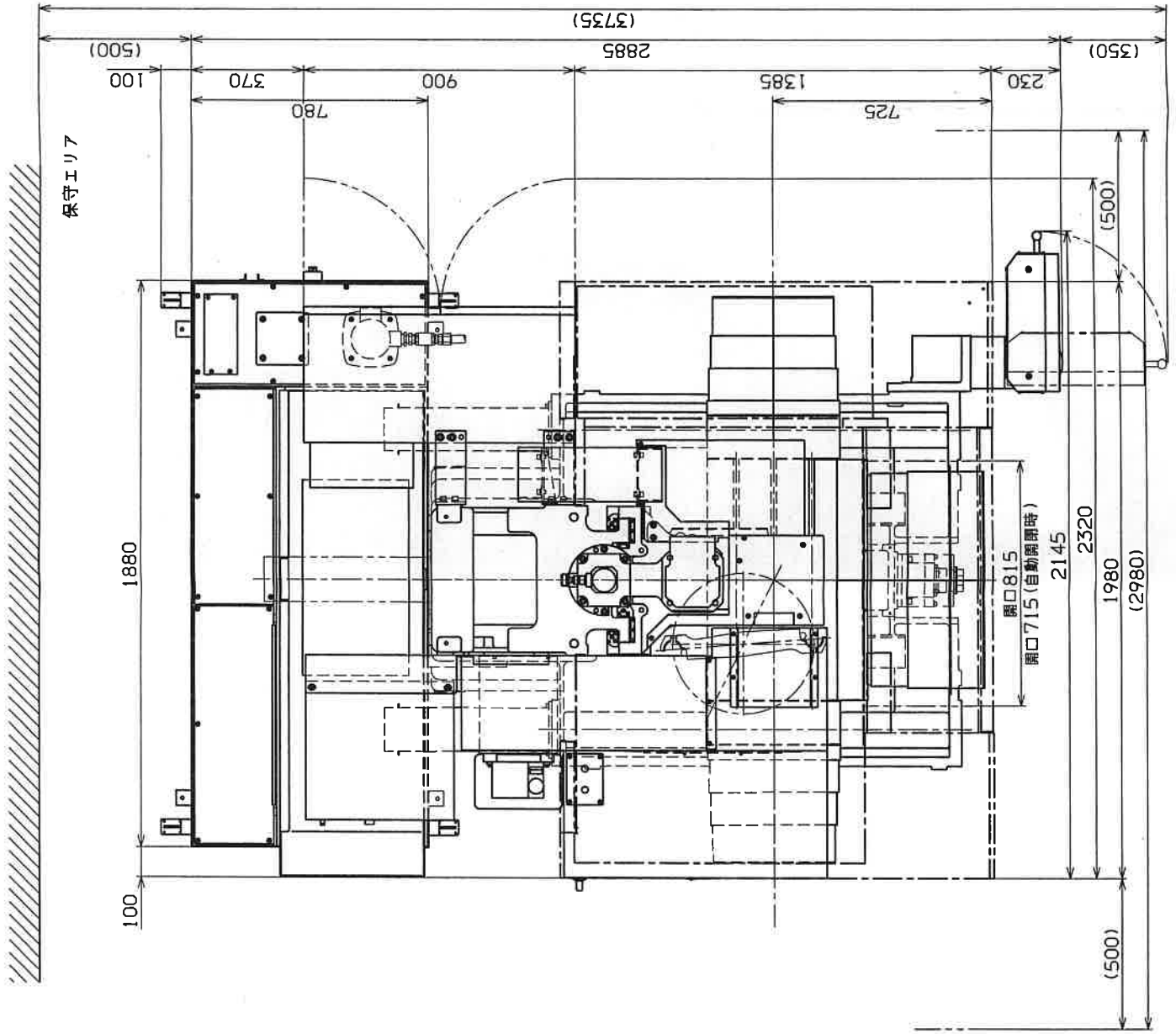
OKK 1.
F510-09-X-14A028.2004

| | |
|--|--------------------|
| | T1-A (マクロB+コン変数追加) |
| | T1-B (マクロB+コン変数追加) |
| | T1-C (マクロB+コン変数追加) |
| | T0 |
| | T0 ソフト |
| | 自動再開機能 |
| | レーザ二計測 |

課立組

5. フロアスペース図

Floor Space Drawing



6. 全体図

Outline Drawing

