

# 1 概要

## 1-1 本機の仕様

仕様項目	単位	仕 様
能力・容量		
ベッド上の振り	mm	360
横送り台上の振り	mm	190
棒材加工能力	mm	38
両センター間の最大距離	mm	750
主軸		
主軸端の形式		JIS A1-5
主軸貫通穴径	mm	40
速度変換数		18
速度範囲	min <sup>-1</sup>	60 ~ 2000
ネジ切りと送り		
メートルネジの種類		32
メートルネジの範囲	mm	0.5 ~ 14
インチネジの種類		32
インチネジの範囲	TPI	32 ~ 2
自動送りの変換数		32
径 (X) 方向送り量	mm/rev	0.035 ~ 1
長さ (Z) 方向送り量	mm/rev	0.070 ~ 2
特殊ネジピッチおよび	mm	0.01 ~ 333 (任意)
主軸 1 回転当たりの送り量の範囲		条件： ネジピッチ (送り量) mm × 主軸回転速度 (min <sup>-1</sup> ) が 6000 以下

仕様項目	単位	仕 様
テーパー・円弧切削		
テーパー		任意
円弧		任意
往復台		
ベッド上の長さ	mm	358
横送り台の最大移動量 (-0.T ~ +0.T)	mm	165
往復台の最大移動量 (両端ではリミットスイッチが作動)	mm	680
径 (X) 方向早送り量	mm/min	3000
長さ (Z) 方向早送り量	mm/min	6000
刃具寸法	mm	20 × 20 (敷板: t=1)
心押し台		
心押し軸の径	mm	53
心押し軸テーパー		M. T. No.4
心押し軸の最大移動量	mm	130
ベッド		
ベッドの幅	mm	275
ベッドの深さ	mm	250
ベッドの長さ	mm	1610
電動機		
主電動機	kW	5.5/3.7 ( $\beta$ 13/10000)
径 (X) 方向送りモーター	kW	0.75
長さ (Z) 方向送りモーター	kW	1.2
タンク容量		
潤滑油用	L	摺動面用: 0.8 主軸用: 2.5
切削油剤用	L	32

仕様項目	単位	仕 様
機械寸法		
所要床面積	mm	1175 × 2070
機械の高さ	mm	1740
機械の重量	kg	1200
制御装置		
制御方式		CNC 制御
制御軸数		2 軸
同時制御軸数		2 軸
最小設定単位	mm	0.001
表示		10.4 インチ, LCD (カラー)

## 1-2 組立図

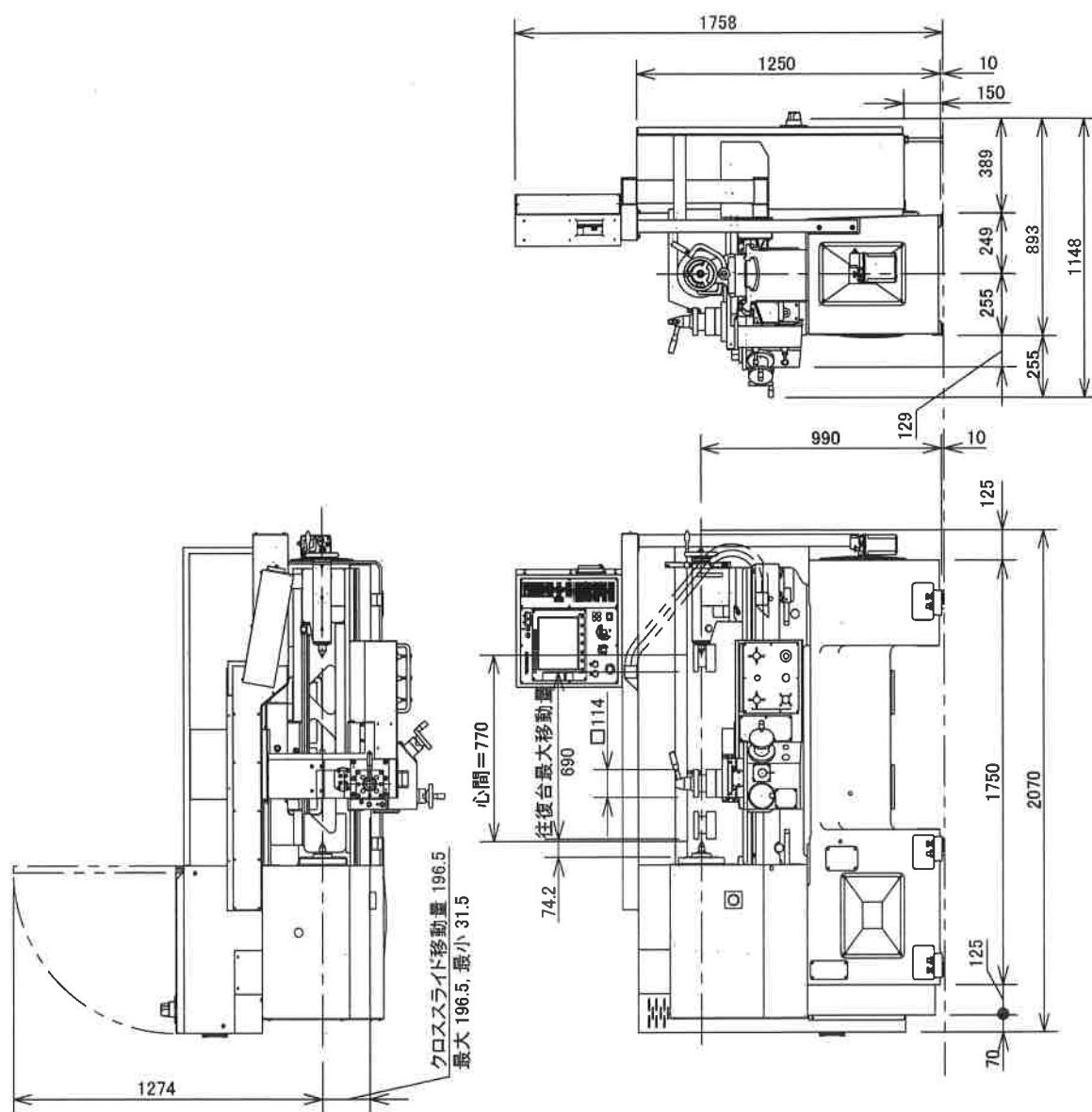


図 1-2 組立図 (TAC-360x700)

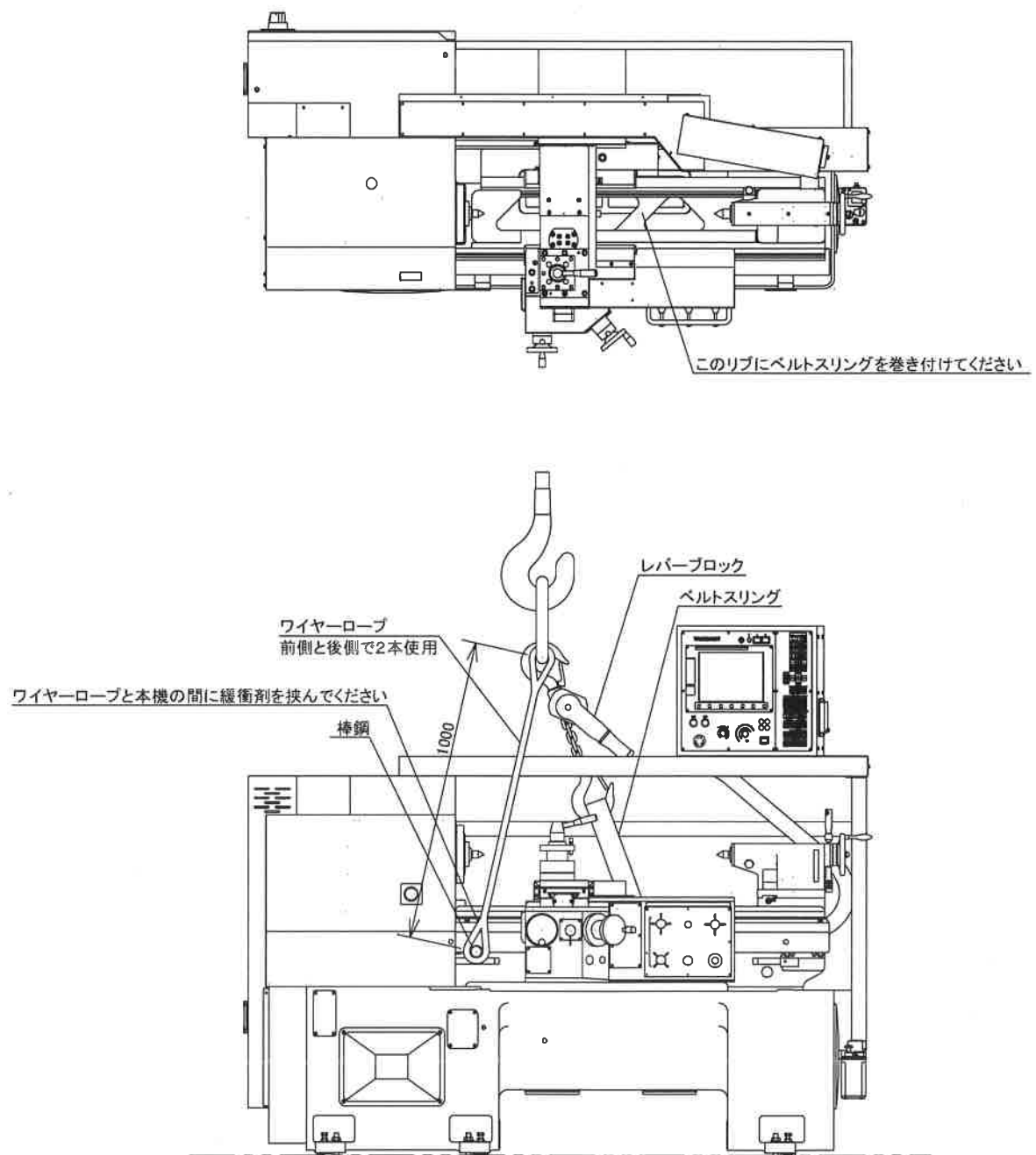


図 2-1 機械の吊り上げ

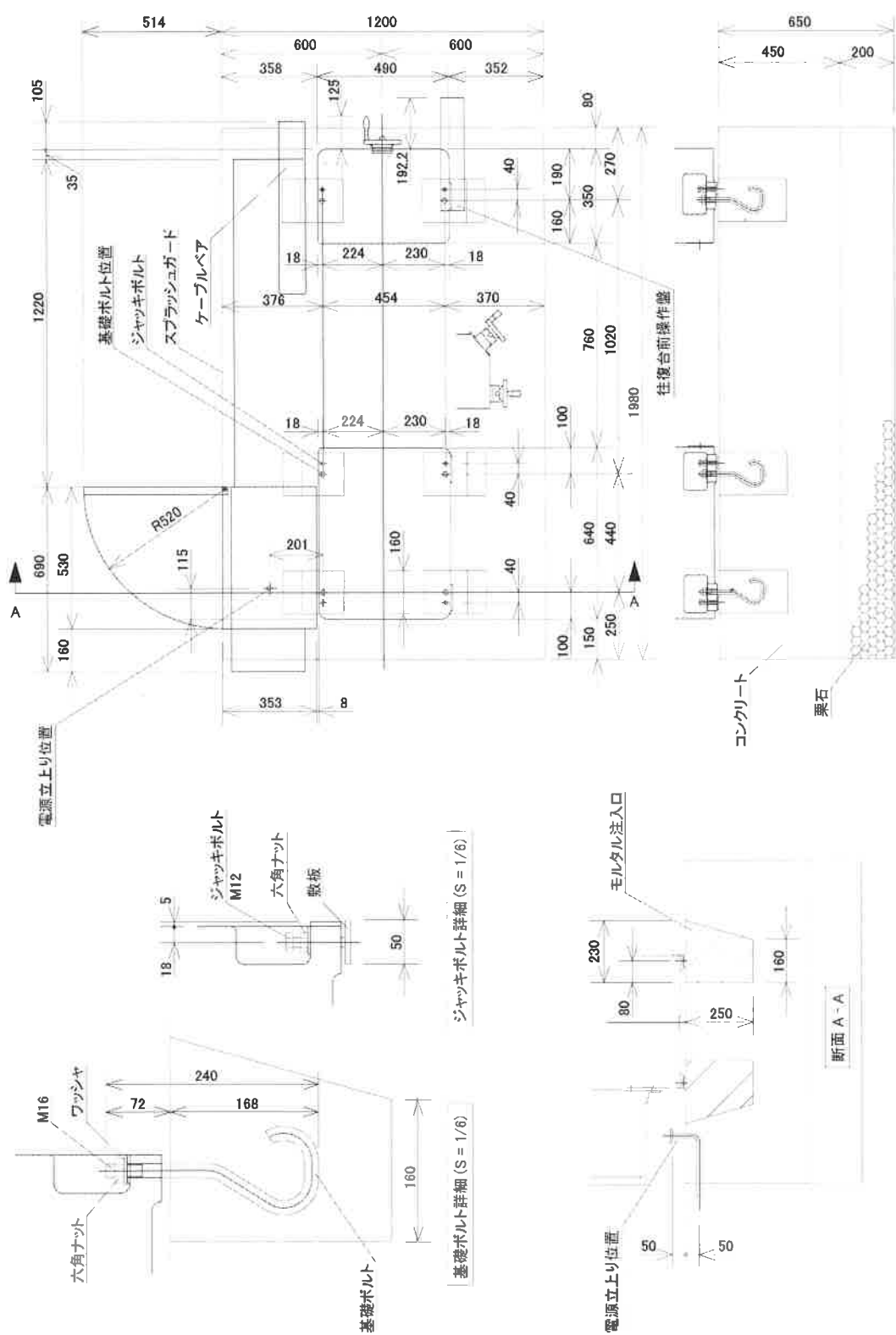


図 2-3 基礎図 (TAC-360x700)